

TYPE G

TOUR DE LA MARINA



| CALCUL COMPARATIF | | |
|-------------------|----------------------------------|----------------|
| UNITÉS | PRIX PRIX + TAXES APPLICABLES | FRAIS DE CONDO |
| | \$ | \$ |
| | \$ | \$ |
| | \$ | \$ |

5 et 6 ÉTAGES
TYPE - G



| | |
|----------------------------|----------------------------|
| SUPERFICIE CONDO : | 1123 pi ² |
| SUPERFICIE TERRASSE : | 426 pi ² |
| SUPERFICIE TOTALE : | 1549 pi² |

Étage:

NOTES

Prix : \$
* + TAXES APPLICABLES

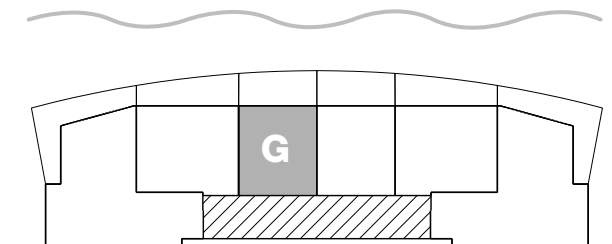
| ALLOCATIONS INCLUSES : | |
|------------------------|----|
| Couvre sol : | \$ |
| Armoires : | \$ |
| Acc. plomberie : | \$ |
| Autres : | \$ |

Courtier: _____

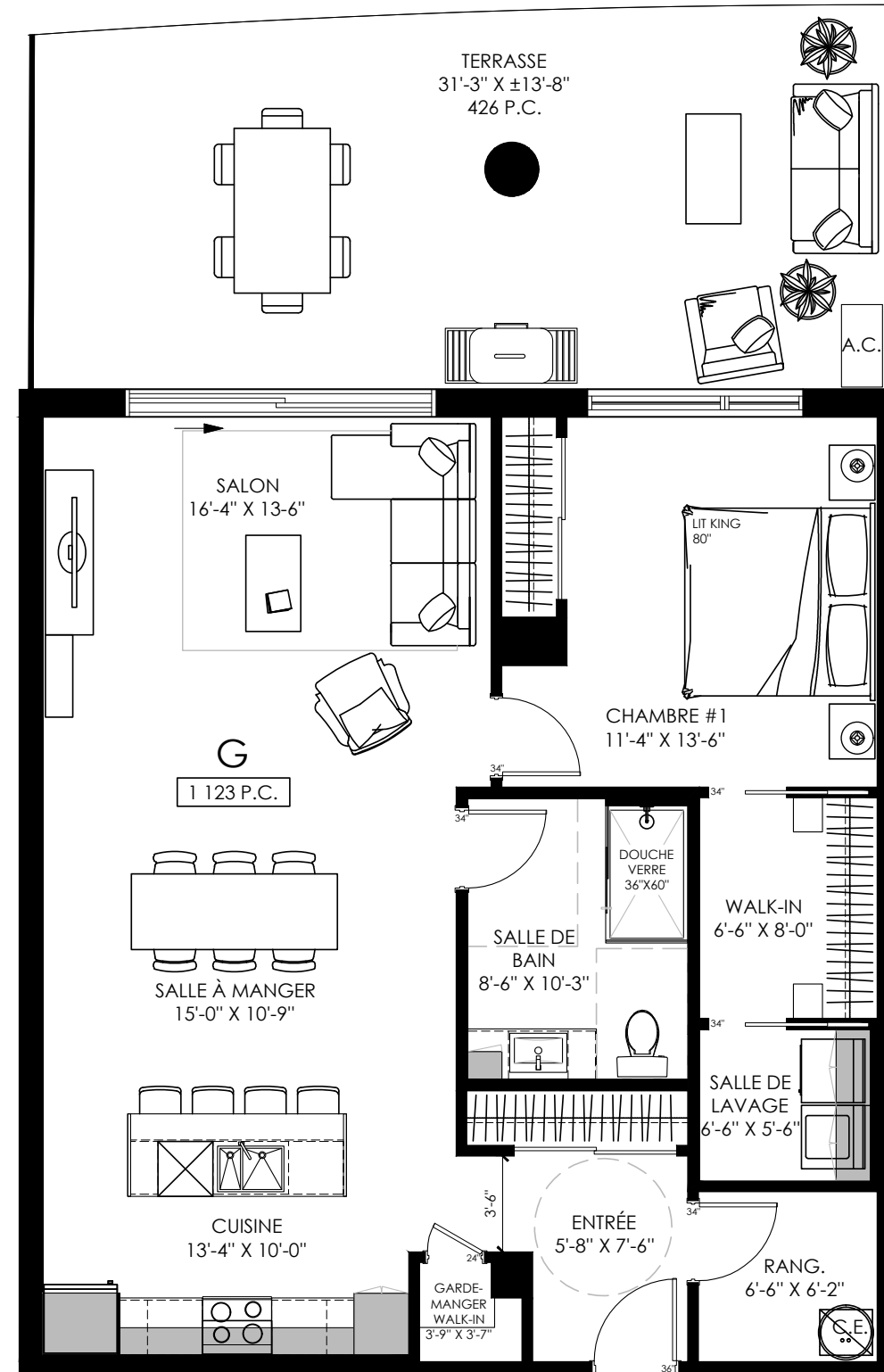
Téléphone: _____

Courriel: _____

PLAN DE REPÉRAGE



300 RUE HART



Superficie définitive avec le certificat de l'arpenteur. Plan préliminaire, modifiable sans préavis.
Superficie à titre indicatif seulement. Toutes les spécifications architecturales peuvent être modifiées.